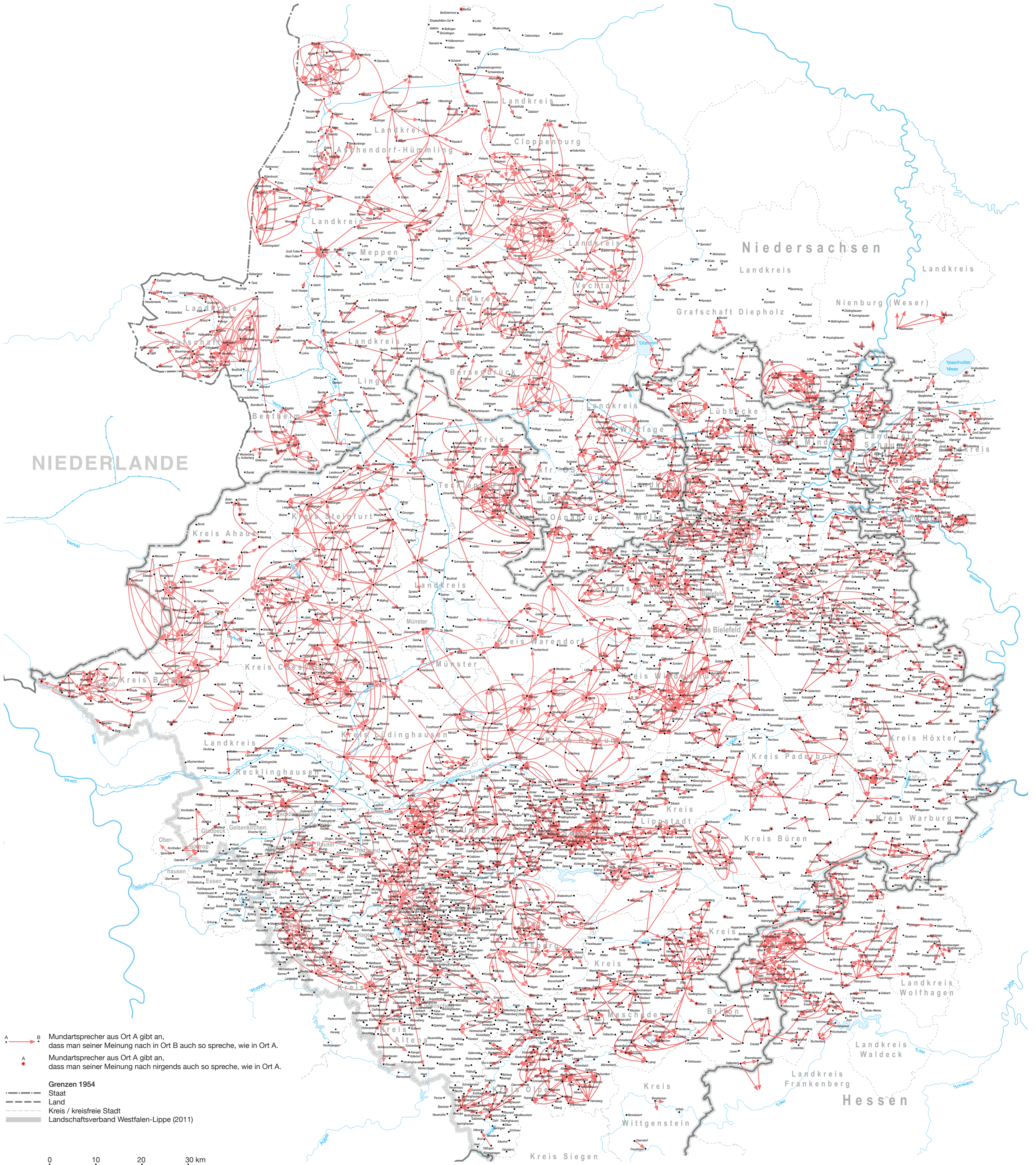


# Dialektähnlichkeit im Urteil westfälischer Mundartsprecher

Quelle: Fragebogen für den Entwurf einer Karte der westfälischen Mundarten (1975-78), Frage 99: „In welchen benachbarten Orten spricht man Ihrer Meinung nach auch so wie in dem Ort, für den die obigen Angaben gelten?“ (Archiv der Kommission für Mundart- und Namenforschung Westfalens, Münster)



A → B Mundartsprecher aus Ort A gibt an, dass man seiner Meinung nach in Ort B auch so spreche, wie in Ort A.  
 A → Mundartsprecher aus Ort A gibt an, dass man seiner Meinung nach nirgends auch so spreche, wie in Ort A.

— Grenzen 1954  
 — Staat  
 — Land  
 — Kreis / kreisfreie Stadt  
 — Landschaftsverband Westfalen-Lippe (2011)

0 10 20 30 km  
 1 : 500 000

**Kartographie**  
 Dirk Frerichmann (2011) - www.frerichmann.eu

**Grundkarte**  
 Historische Kommission für Westfalen, 2011  
**Kartographische Grundlagen**  
 Verwaltungskarte NRW, 1:500000, 1991, Landesvermessungsamt  
 NRW Verwaltungsgrenzen, 1:250000, 1955/1976, Landesplanungsbehörde  
 BRD Gemeindegrenzenkarte 1:300000, 1967, Institut für Landeskunde

Kommission für Mundart- und Namenforschung Westfalens

Mit freundlicher Unterstützung der



Für die Menschen.  
 Für Westfalen-Lippe.