

Fundorte 2017

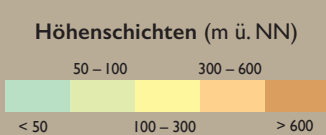
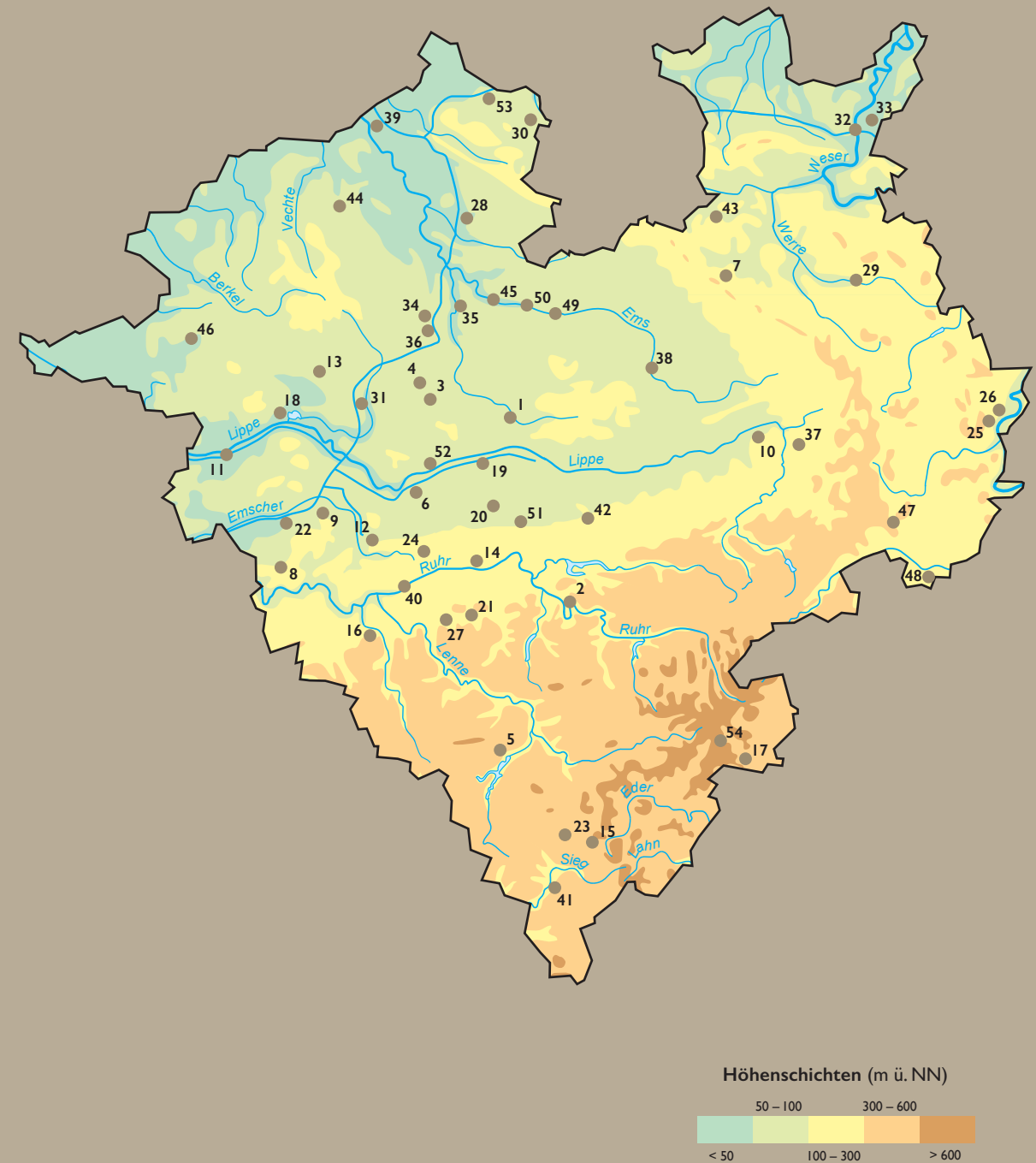
- ▶ Ausgrabungen und Funde
- ▶ Methoden und Projekte
- ▶ Ausstellungen

- 1 Ahlen (148)
- 2 Arnsberg/Kloster Wedinghausen (115)
- 3 Ascheberg (188)
- 4 Ascheberg-Davensberg (145)
- 5 Attendorn (135)
- 6 Bergkamen-Oberaden (31)
- 7 Bielefeld (103)
- 8 Bochum (56)
- 9 Castrop-Rauxel/Emscher (222)
- 10 Delbrück-Bentfeld (67)
- 11 Dorsten-Hardt (106)
- 12 Dortmund (95)
- 13 Dülmen (213)
- 14 Fröndenberg/Ruhr (45)
- 15 Giller/Kleiner Wähbach (217)
- 16 Hagen/Blätterhöhle (35)
- 17 Hallenberg (131)
- 18 Haltern am See (64, 283, 294)
- 19 Hamm (141)
- 20 Hamm/Gut Kump (185)
- 21 Hemer/Felsenmeer (209)
- 22 Herne (275, 279, 287)
- 23 Hilchenbach-Müsen/Grube Brüche (242)
- 24 Holzwickede (39)
- 25 Höxter (90)
- 26 Höxter/Corvey (255)
- 27 Iserlohn (236)
- 28 Ladbergen (178)
- 29 Lemgo (137)
- 30 Lotte-Wersen/Große Sloopsteene (239)
- 31 Lüdinghausen/Burg Vischering (119)
- 32 Minden (29)
- 33 Minden-Päpinghausen (49)
- 34 Münster (152, 156)
- 35 Münster-Handorf (174)
- 36 Münster/Haus Geist (127)
- 37 Paderborn (74, 78, 82, 273, 290)
- 38 Rheda-Wiedenbrück/Schloss Rheda (123)
- 39 Rheine-Schotthock (229)
- 40 Schwerte-Wandhofen (60)
- 41 Siegen (166)
- 42 Soest (159, 170, 233)
- 43 Spenge/Werburg (163)
- 44 Steinfurt/Schloss Burgsteinfurt (98)
- 45 Telgte (87)
- 46 Velen-Ramsdorf (71)
- 47 Warburg-Bonenburg (26, 247)
- 48 Warburg/Holsterburg (111)
- 49 Warendorf (87)
- 50 Warendorf-Einen (53)

- 51 Werl (182)
- 52 Werne (207)
- 53 Westerkappeln-Seeste (199)
- 54 Winterberg-Züschen (23)

Nicht kartiert:

- Sammlung Glüsing (41)
- Das Neolithikum Westfalens (195)
- Wallburgen des Siegerlandes (203)
- Schwarzerde und »black carbon« (225)
- Ortswüstungen im Kreis Siegen-Wittgenstein (250)
- ALS-Prospektion (259)
- Luftbildarchäologie (261)
- Experimentelle Archäologie – Rennofen der Eisenzeit (265)
- Münzfundpflege (268)



50 km
© Geographische Kommission für Westfalen 2018