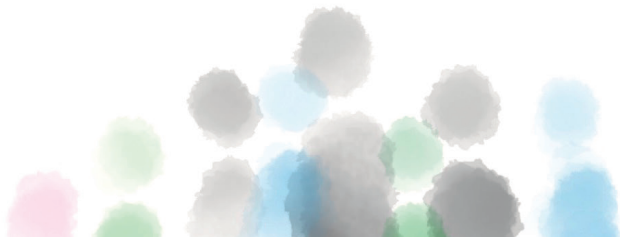
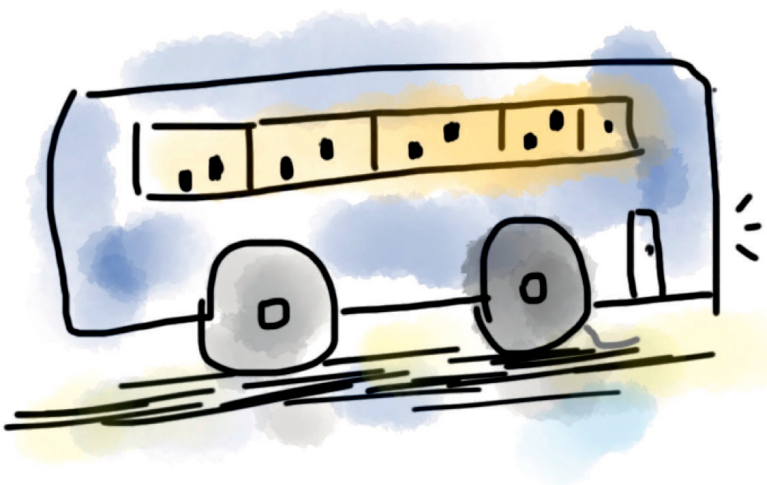
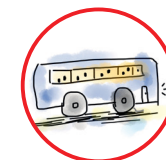


# Wir bewegen Kinder und Jugendliche

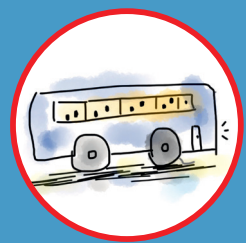
LWL-Museen und Gedenkstätten



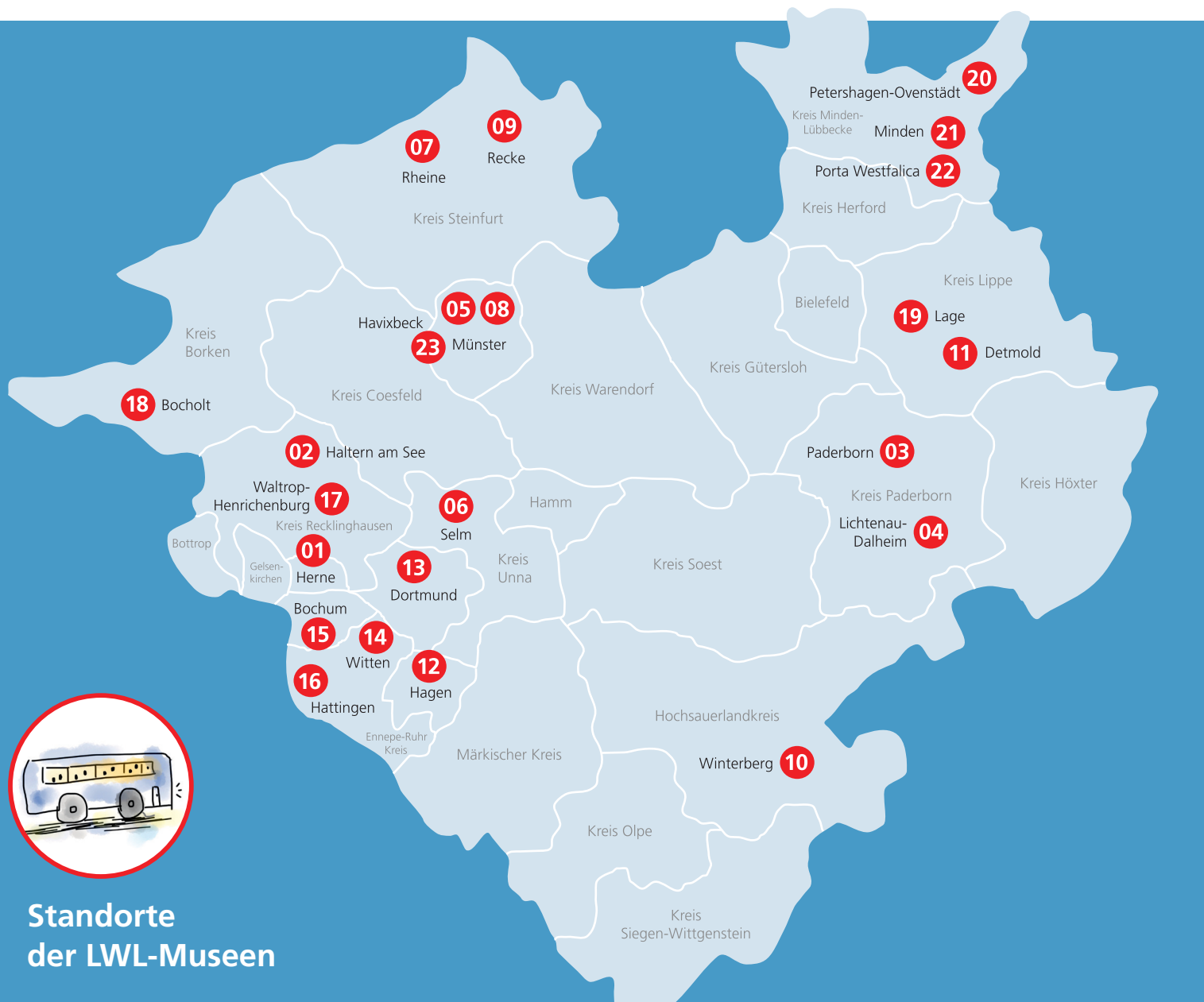


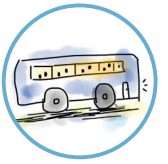
## LWL-Museen

- 01** LWL-Museum für Archäologie und Kultur | Herne
- 02** LWL-Römermuseum | Haltern am See
- 03** LWL-Museum in der Kaiserpfalz | Paderborn
- 04** Stiftung *Kloster Dalheim*.  
LWL-Landesmuseum für Klosterkultur
- 05** LWL-Museum für Kunst und Kultur | Münster
- 06** LWL-Museum für Kunst und Kultur –  
LWL-Museum auf Schloss Cappenberg | Selm
- 07** LWL-Museum für Kunst und Kultur –  
Westfälische Galerie Bentlage | Rheine
- 08** LWL-Museum für Naturkunde mit Planetarium | Münster
- 09** LWL-Museum für Naturkunde –  
Bildungs- und Forschungszentrum „Heiliges Meer“ | Recke
- 10** LWL-Besucherzentrum „Kahler Asten“ | Winterberg
- 11** LWL-Freilichtmuseum Detmold –  
Westfälisches Landesmuseum für Alltagskultur
- 12** LWL-Freilichtmuseum Hagen –  
Westfälisches Landesmuseum für Handwerk und Technik
- 13** LWL-Museum Zeche Zollern | Dortmund
- 14** LWL-Museum Zeche Nachtigall | Witten
- 15** LWL-Museum Zeche Hannover | Bochum
- 16** LWL-Museum Henrichshütte | Hattingen
- 17** LWL-Museum Schiffshebewerk Henrichenburg | Waltrop
- 18** LWL-Museum Textilwerk | Bocholt
- 19** LWL-Museum Ziegelei Lage
- 20** LWL-Museum Glashütte Gernheim | Petershagen
- 21** LWL-Preußenmuseum Minden
- 22** LWL-Besucherzentrum im Kaiser-Wilhelm-Denkmal –  
Porta Westfalica
- 23** Burg Hülshoff und Haus Rüschaus | Havixbeck



## Standorte der LWL-Museen





## Gedenkstätten/ Erinnerungsorte

- 01 Aktives Museum Südwestfalen | Siegen
- 02 Alte Synagoge | Drensteinfurt
- 03 Alte Synagoge | Petershagen
- 04 Alte Synagoge | Selm Bork
- 05 Büren-Wewelsburg – Kreismuseum Wewelsburg
- 06 Dokumentationsstätte „Gelsenkirchen im Nationalsozialismus“
- 07 Dokumentationsstätte Stalag 326 (VI K) | Senne
- 08 Gedenkstätte Französische Kapelle | Soest
- 09 Gedenkstätte Frenkelhaus | Lemgo
- 10 Gedenkstätte Zellentrakt | Herford
- 11 Ge-Denk-Zellen Altes Rathaus | Lüdenscheid
- 12 Geschichtsort Villa ten Hompel | Münster
- 13 Informations- und Gedenkstätte zum Kriegsgefangenenlager Stalag VI A | Hemer
- 14 Jüdisches Museum | Dorsten
- 15 Mahn- und Gedenkstätte Steinwache | Dortmund



## Standorte der Gedenkstätten / Erinnerungsorte



## Kontakt

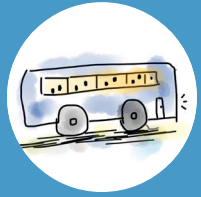
An wen kann ich mich für Fragen wenden?  
Bitte wenden Sie sich an:

LWL-Mobilitätsfonds  
Fürstenbergstraße 15  
48133 Münster  
Telefon: 0251 591-5625  
E-Mail: [mobilitaetsfonds@lwl.org](mailto:mobilitaetsfonds@lwl.org)

[www.mobilitaetsfonds.lwl.org](http://www.mobilitaetsfonds.lwl.org)



# Wir bewegen Kinder und Jugendliche



## LWL-Mobilitätsfonds

Der LWL hat einen Mobilitätsfonds ins Leben gerufen, der es Schulen, Kitas und Kindergärten, die im **Verbandsgebiet des LWL** ansässig sind, ermöglichen soll, die Erstattung der Fahrkosten **zu einem LWL-Museum oder zu einer Gedenkstätte / einem Erinnerungsort** zu beantragen.

Der LWL möchte, dass Kultur für alle erreichbar ist. Unsere Museen und die Gedenkstätten haben vielfältige spannende Angebote zu Themen, die gerade auch für Kinder und Jugendliche im schulischen und außerschulischen Kontext interessant sind. Oft ist das größte Hindernis bei einem Besuch die Entfernung. Nicht alle Museen und Gedenkstätten liegen zentral oder sind in einer Stadt gut mit dem ÖPNV erreichbar. Hier eröffnen wir mit dem LWL-Mobilitätsfonds die Möglichkeit, eine Finanzierung zu erhalten.

- **Wer kann den Antrag stellen?**  
Kitas, Kindergärten und Schulen im Verbandsgebiet des LWL
- **Was wird erstattet?**  
Kosten für den ÖPNV oder einen Bus auf der Basis des jeweils günstigsten Tarifs oder Angebots
- **Welche Museen und Gedenkstätten können besucht werden?**  
Alle LWL-Museen und 15 Gedenkstätten bzw. Erinnerungsorte
- **Was geht nicht?**  
Ausflüge, Ferienfreizeiten, ganze Schulfahrten
- **Alle detaillierten Infos unter:**  
[www.mobilitaetsfonds.lwl.org](http://www.mobilitaetsfonds.lwl.org)