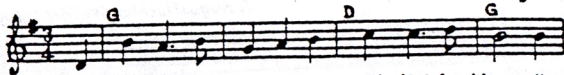
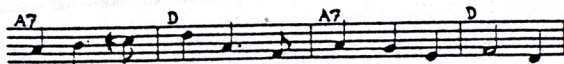


Es leit ei a Berja

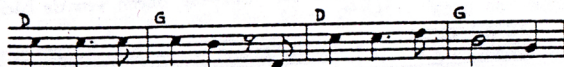
T: Karger.



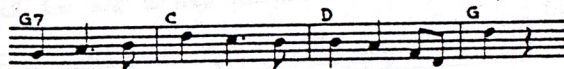
1. Es leit ei a Ber-ja a Pusch-därf-la kleen, die



Welt lut's kam ken-na, kä Mensch der-noch freen. Datt



bien ich dr--hää-me, ge--treu-lich be-hutt. mei



Därf-la, mei änz-ches, wie bien ich dir gutt,



mei Därf-la, mei änz-ches, wie bien ich dir gutt.

2. Datt uba om Pusche a Häusla noch stieht, schier datt, wu der Wäg ei a Himmel nei gieht, fler doas pocht mei Herze ei kindlicher Glutt, :: mei klään Voaterhäusla, wie bien ich dir gutt. ::

3. Es hoot mer schon moncher die Froche gestellt, wu miersch off der Welt woll om besta gefällt. Do hopp iech, dc spreng iech, do schwenk iech mein Hut. :: Mei Grofschaft mei Häämte, wie bien Ich dir gutt. ::