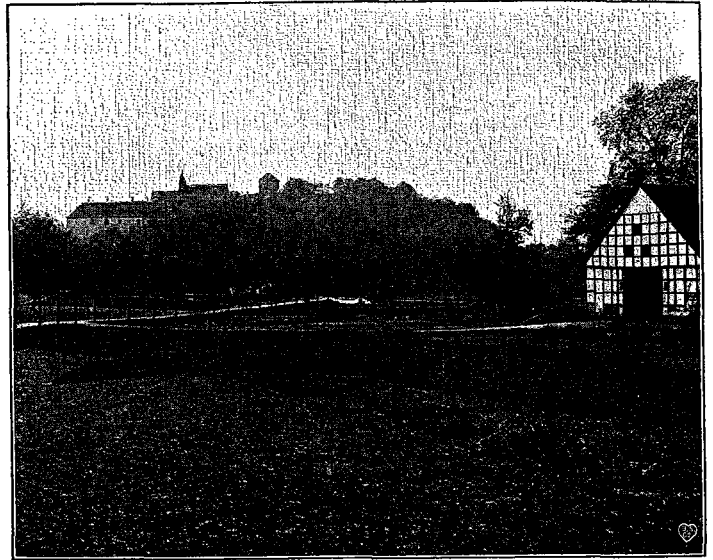


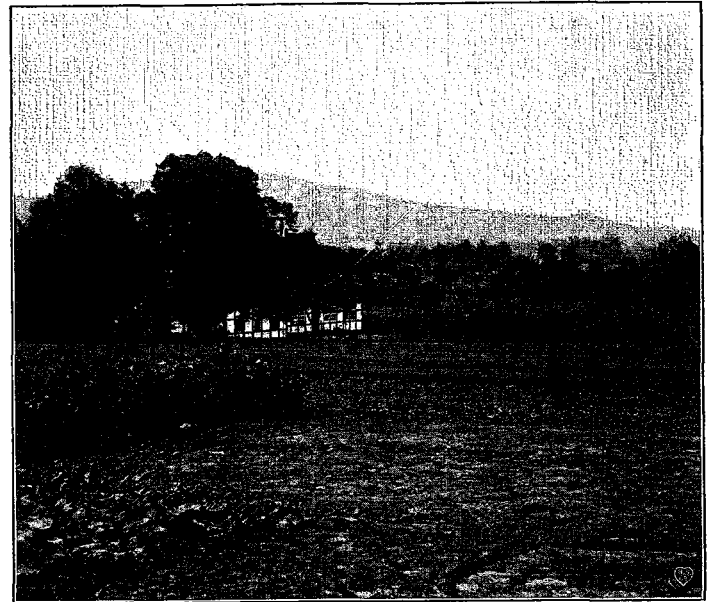
1. Schloß Barenau.



2. Bild von Barenau zum Kalkriefer Berg.



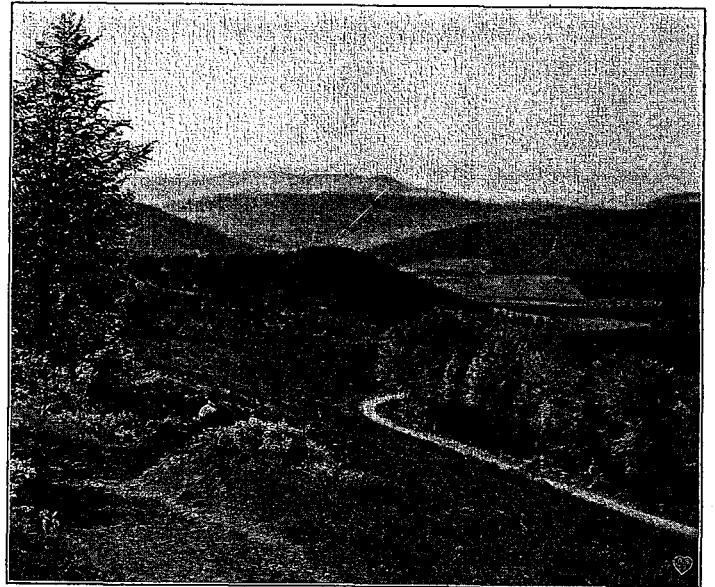
3. Burg vom Uhrberg gesehen.



4. Bild auf den Habichtswald bei Leden.



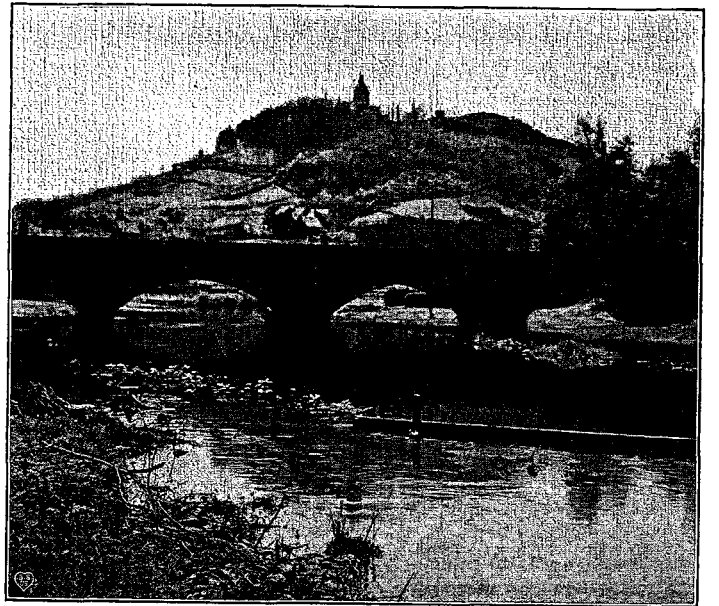
5. Bild vom Hildefer Tal auf die Grotenburg.



6. Meerblick vom Pladweg.



7. Am Pladweg.



8. Marsberg (Eresburg).