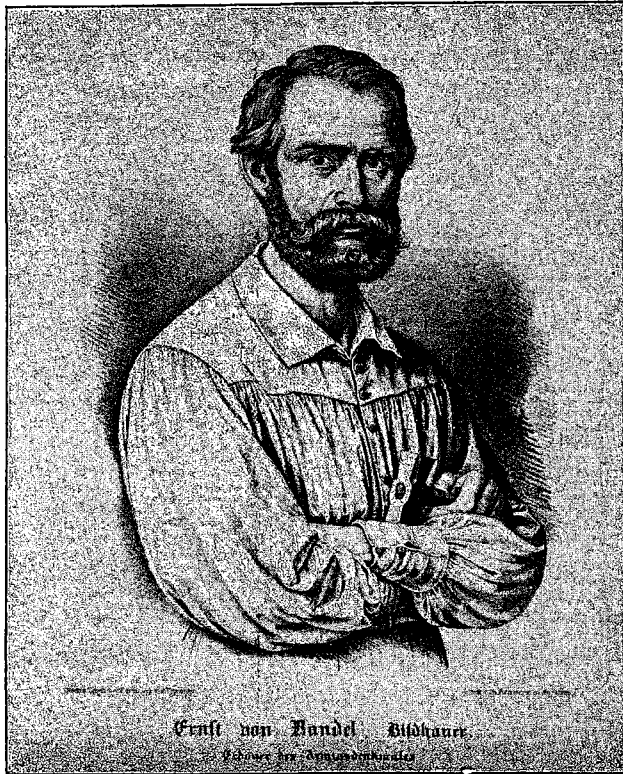


## Inhaltsverzeichnis.

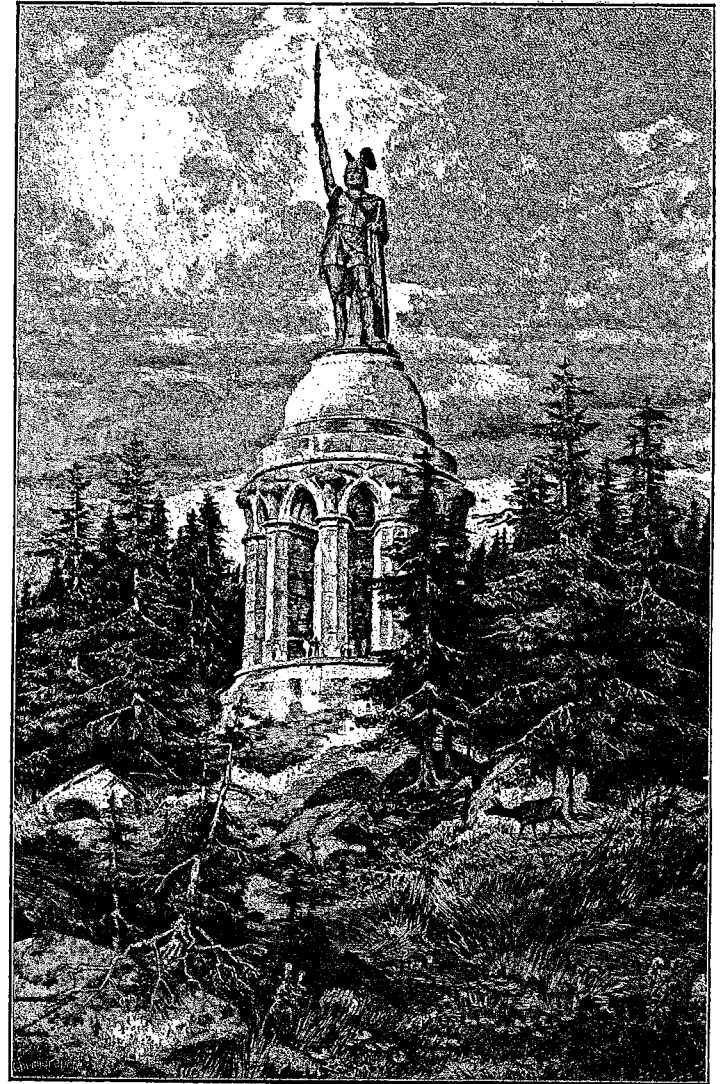
	Seite
Dem Befreier Deutschlands . . . . .	2
Festordnung . . . . .	3
Die Feststadt Detmold . . . . .	8
Der große Germanenzug . . . . .	15
Hermann der Cherusker . . . . .	18
Volkstümliches Wettturnen . . . . .	20
Das Hermannsdenkmal . . . . .	22
E. v. Bandel . . . . .	30
Geschichtliches über die große Vernichtungsschlacht der Römer im Jahre 9 n. Chr. . . . .	34
Aus der Geschichte des Lipperlandes . . . . .	44
Die Externsteine . . . . .	48
Wanderungen durch den Teutoburger Wald . . . . .	51
Kommerslieder . . . . .	57
Festausschuß . . . . .	61
Anzeigen . . . . .	65
Eisenbahn-Karte und Abfahrtszeiten der Züge von Detmold . . . . .	95



**Leopold IV**  
regierender Fürst zur Lippe.

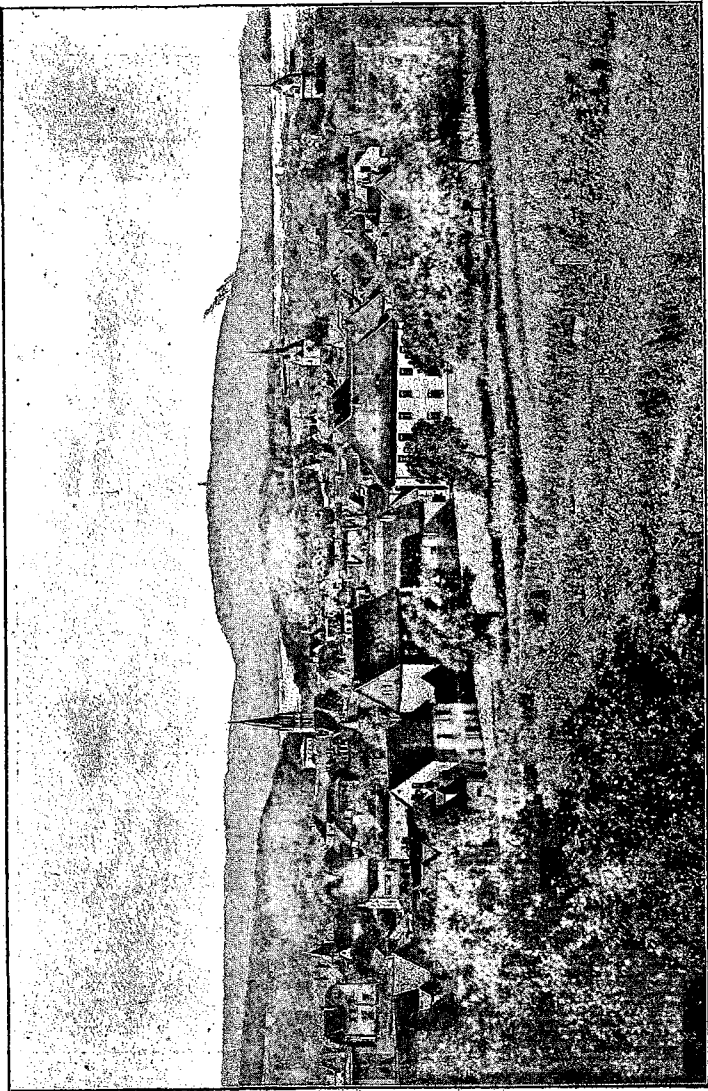


*Nach einem Stahlstich aus dem Jahre 1828.*

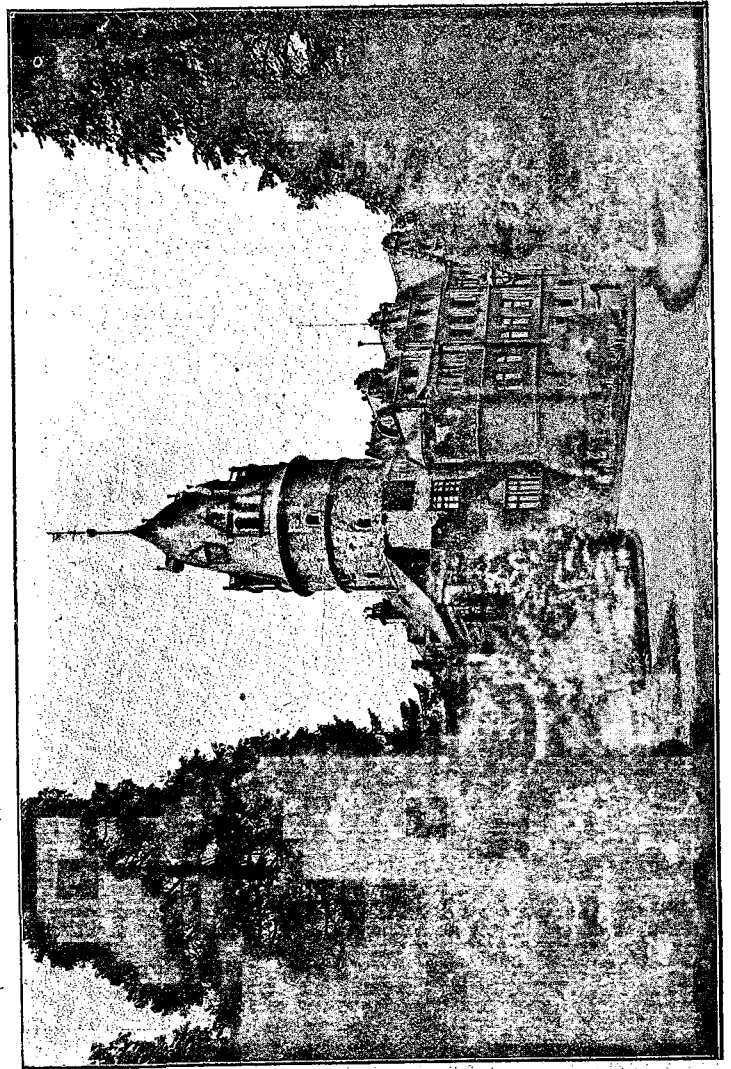


**Das Hermannsdenkmal im Teutoburger Walde.**

*Verkleinerung der Original-Radierung des Malers H. Braun.  
 Blattgröße 52|69 cm. Preis M. 3,—, schön gerahmt M. 7,—  
 Verlag von J. F. Lehmann in München,*



Blick auf Detmold und den Teutoburger Wald.

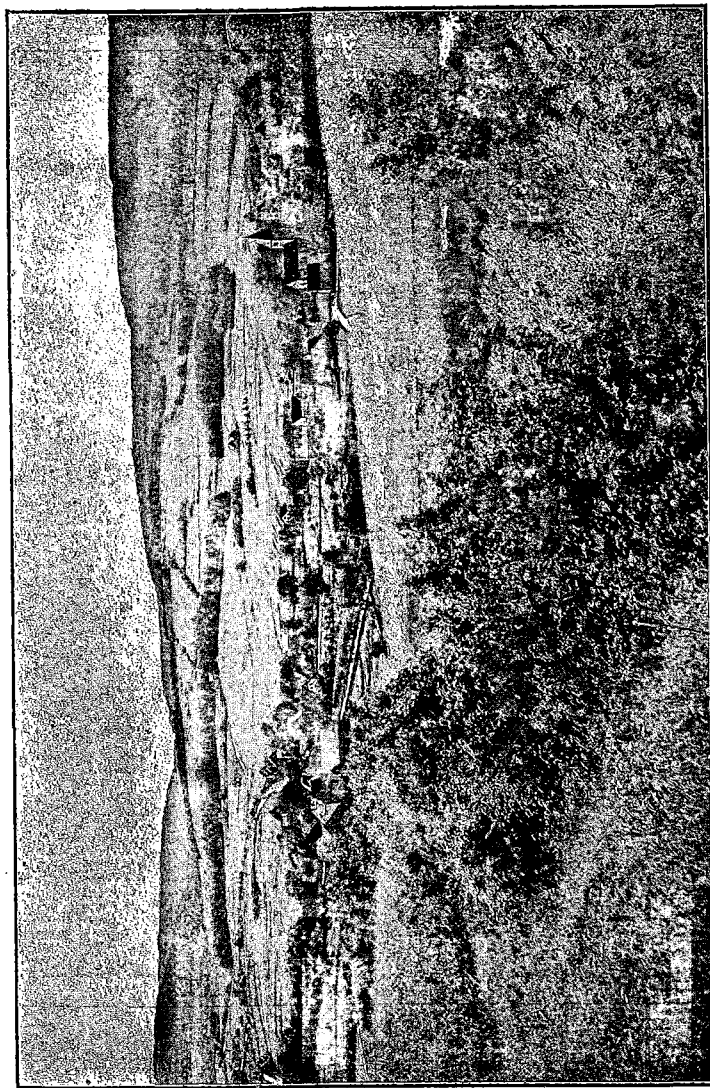


Das Fürstliche Residenzschloß.

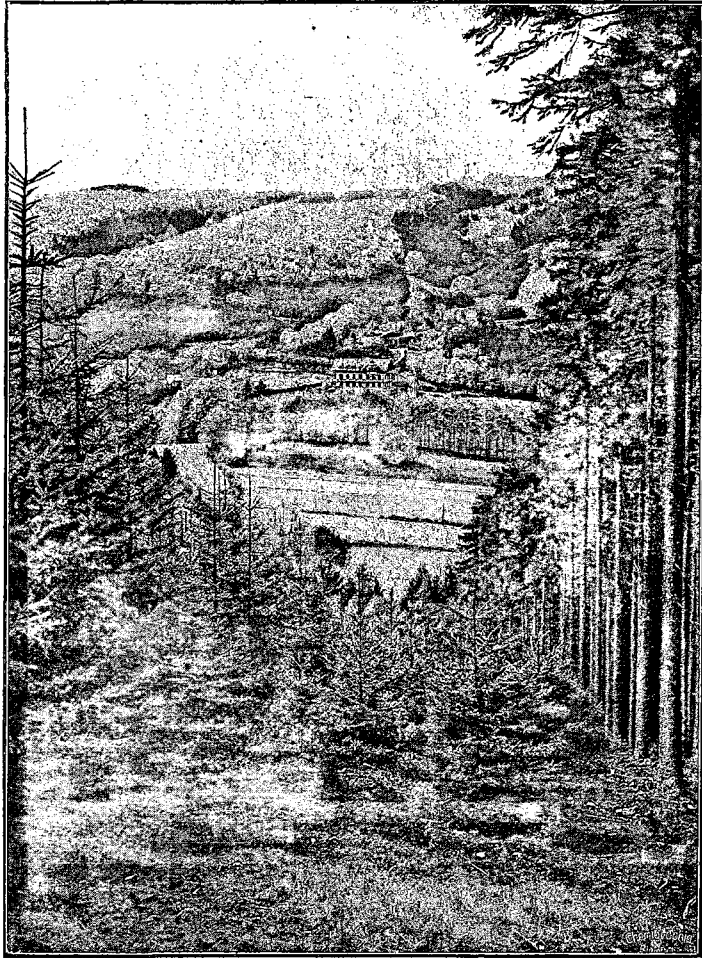
*Die obige und die nachfolgenden Autotypien sind hergestellt nach Original-Kunst-Photographien der :: Hinrichs'schen Hofbuchhandlung in Detmold. ::*



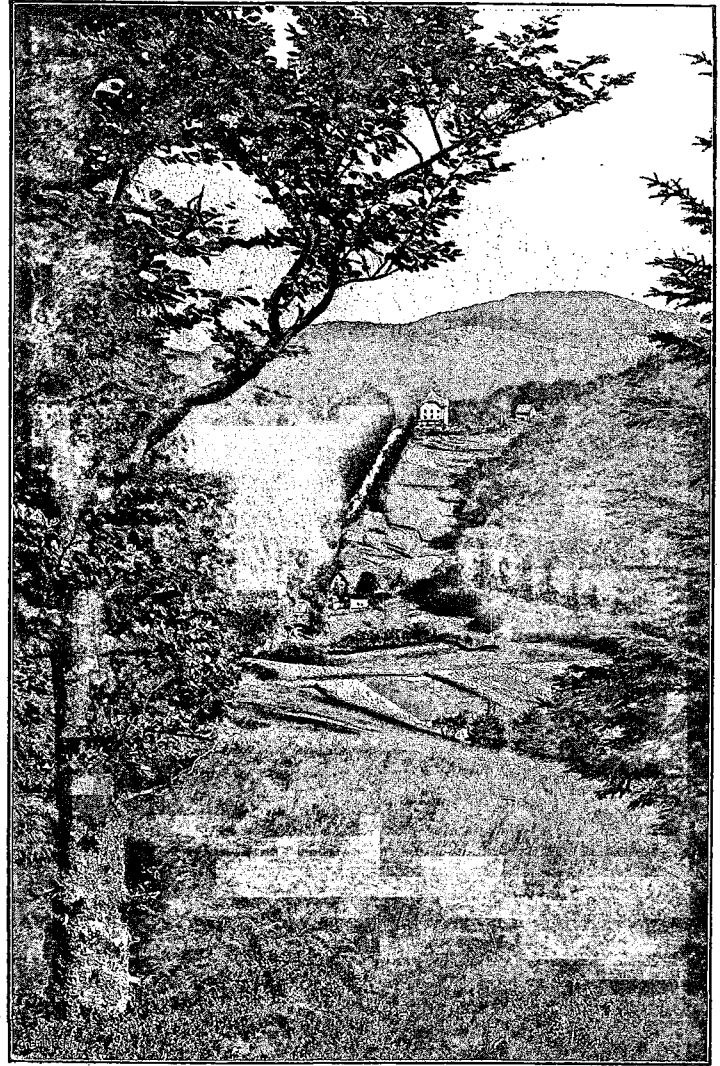
Blick vom Bielstein auf Heidenthal und Grottenburg mit dem Denkmal.



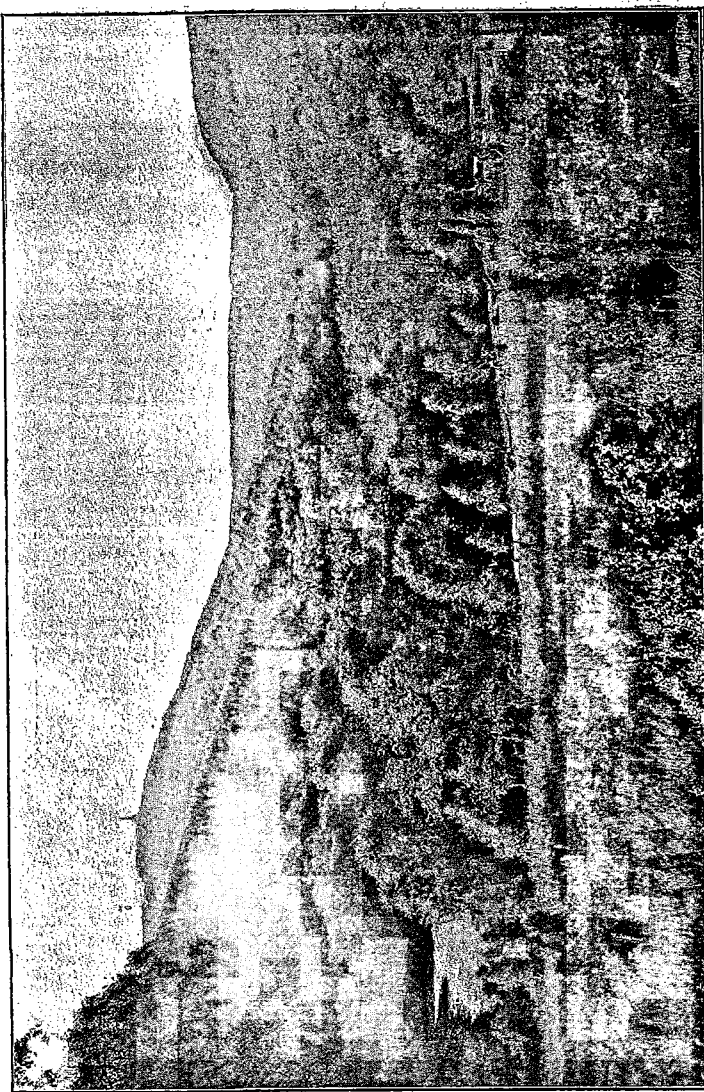
Blick vom Königsberg auf Heiligenkirchen.



Blick vom Stenberg auf Sommerfrische Johannaberg  
und die Kuppe des Winefeldes.



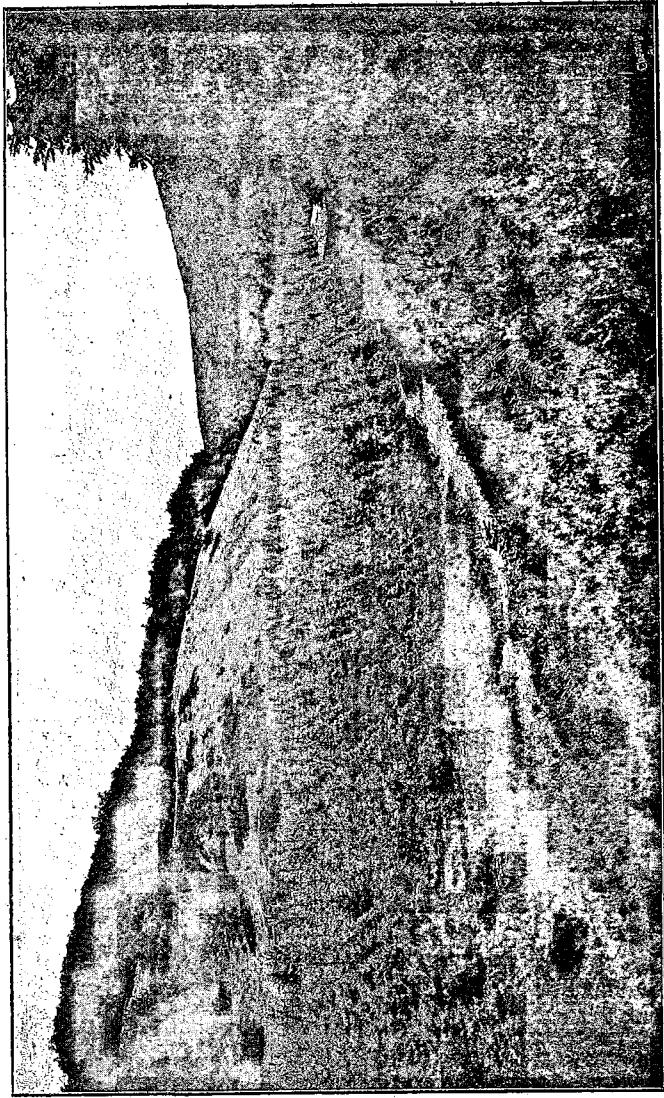
Blick vom Hellberg auf Hangstein, Stenberg  
und Vogeltaufe.



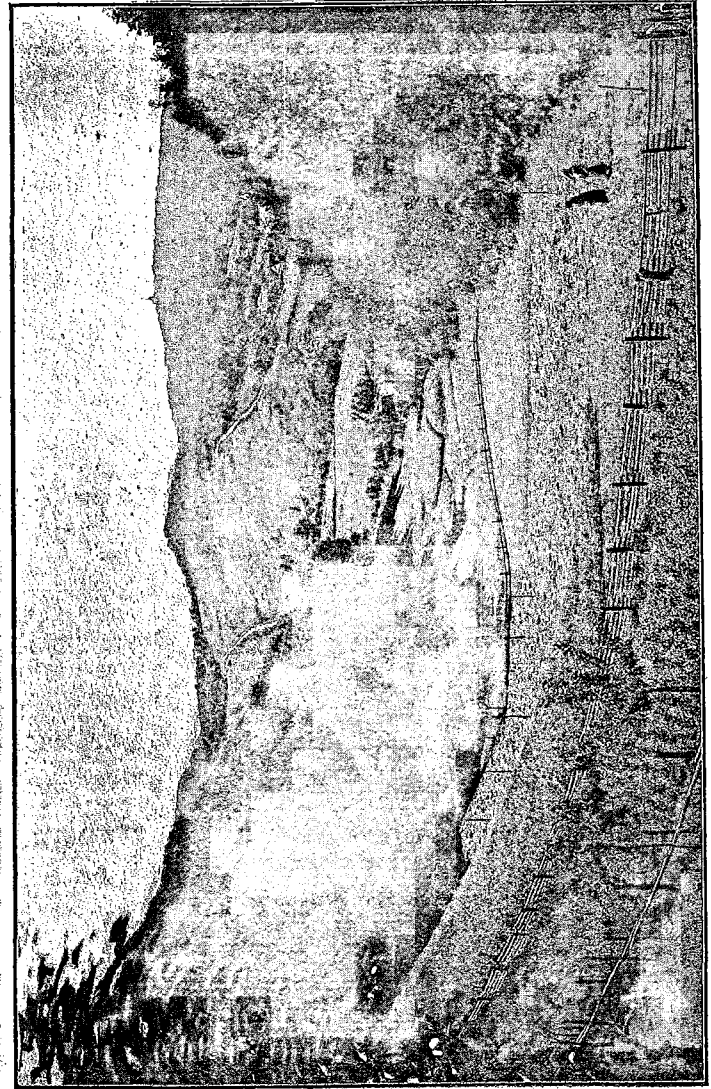
Blick von der Sternschanze auf Grottenburg und Heidenthal



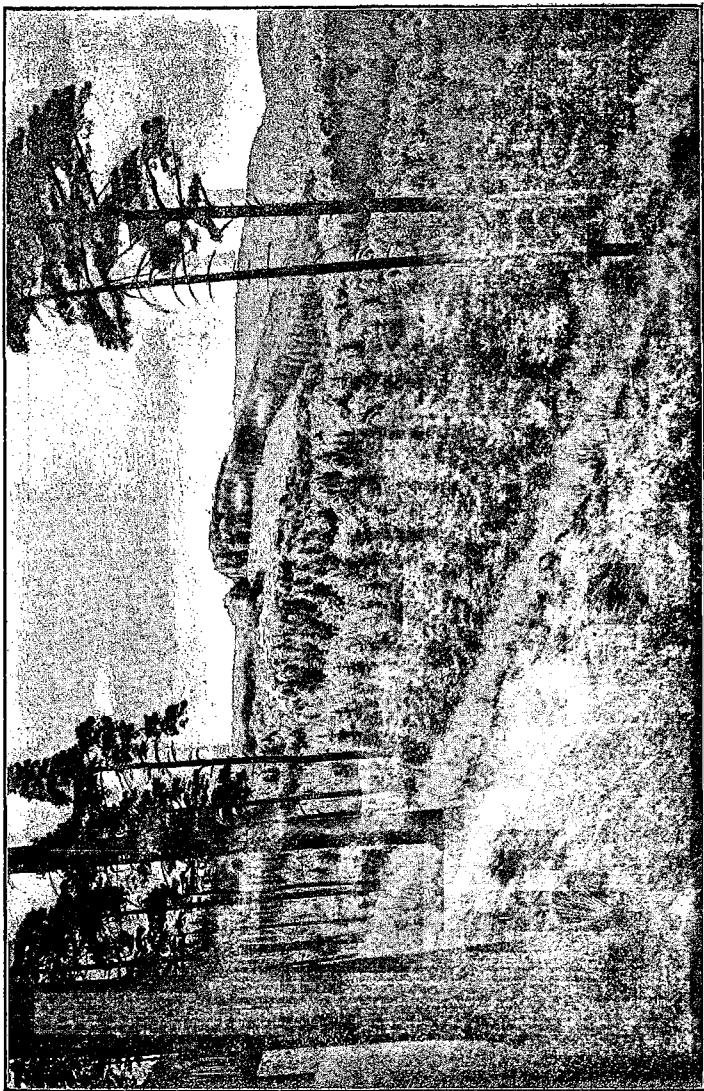
Der Donoperteich.



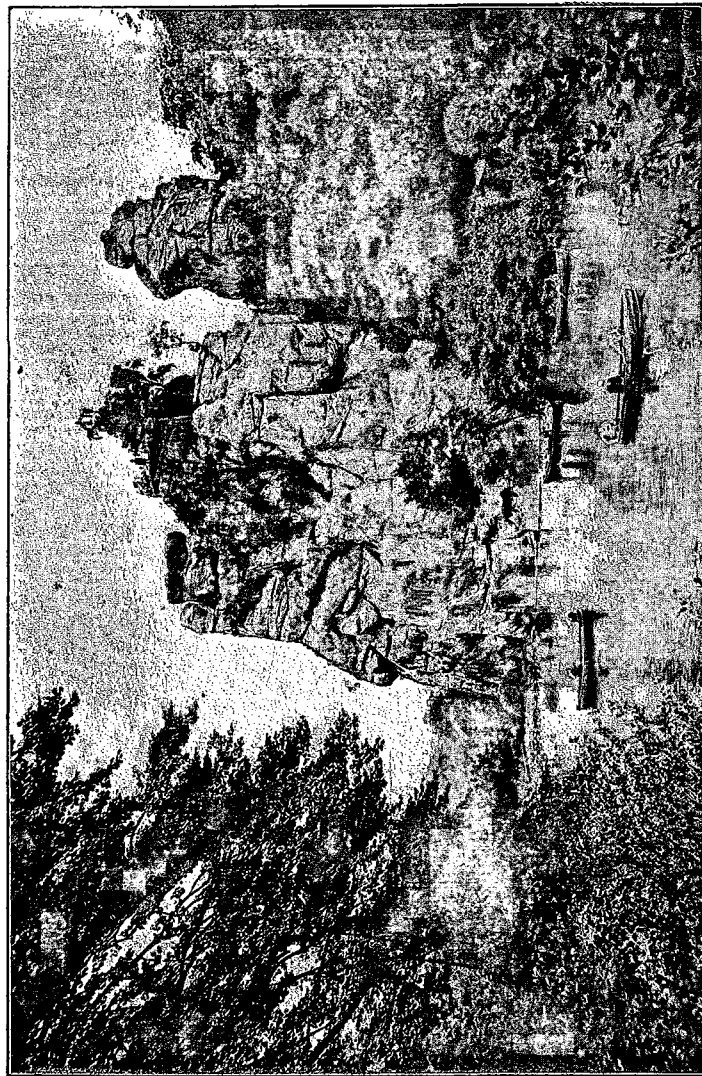
Partie aus der Breifen Naht mit dem Glasbrink.



Blick von der Sommerfrische Hangstein auf Lippische Schweiz, Hellberg und Grotenburg.

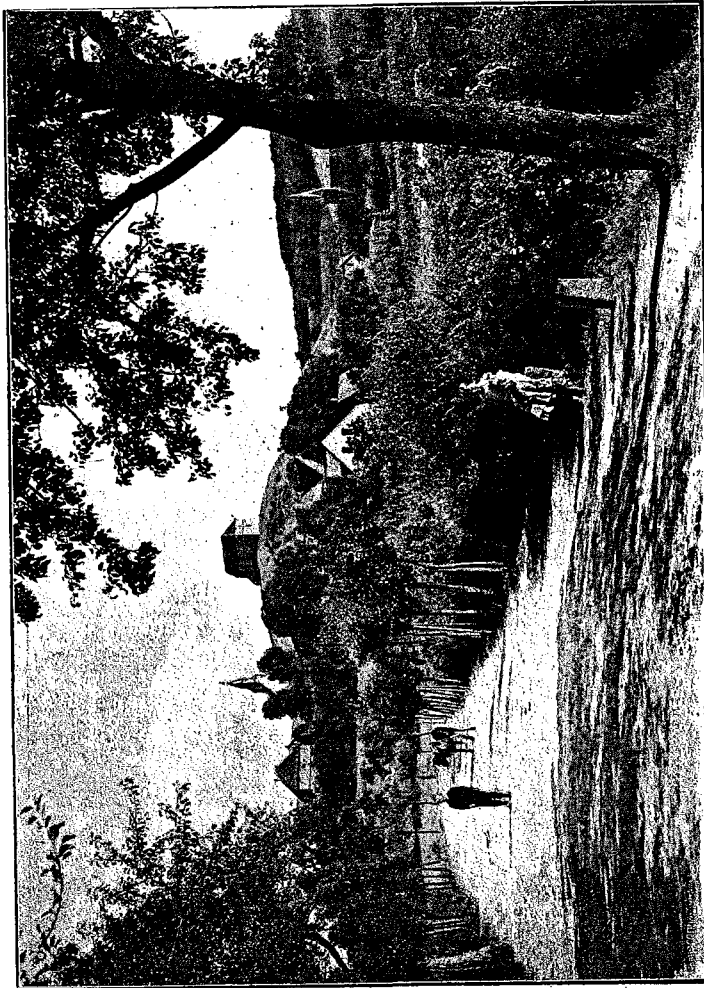


Blick vom Sternberg auf die Falkenberg.

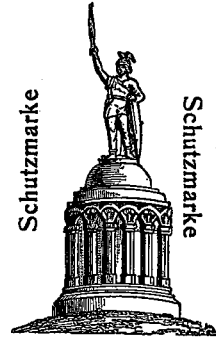


Die Externsteine von der Wasserseite aus gesehen.





Blick auf Schwalenberg mit der Burg.



Detmolder  
Biscuit- und  
Cakesfabrik

**C. PECHER**  
DETMOLD

☞ Gegründet 1870. ☞

Fabrik und Kontor:

Klüterstrasse 1 und 3. — Fernruf Nr. 8.

Detail-Verkauf:

Bruchstr. 36 (Ecke Wall). — Fernruf Nr. 330.



Spezialitäten:

Arminius-Cakes,  
Teutoburg-Biscuits, Hermann-Cakes,  
Cherusker-Cakes, Auguste-Viktoria-  
Mischung, Orion-Cakes, Waffel-  
Mischung, Arrowvoot, Lortzing-Waffeln,  
Vierjahreszeiten-Waffeln, Externsteine-  
Eisschnitte usw.